

EDELMAN PLATNE

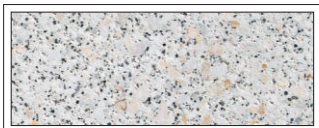


ZÁKLADNÉ VÝHODY

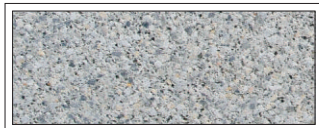
Platne hrúbky 3 cm sú rovnakej farby a štruktúry v celej svojej hrúbke, preto rezom, alebo jemným obrúsením je možné dosiahnuť peknú pohľadovú hranu. Nie je potrebné použitie krajových lišt. Po pokládke na vhodný podklad je dlažba EDELMAN pojazdná autom. Platne hrúbky 3 cm je možné pre pochôdzne použitie klásť do štrkového lôžka.

EDELMAN platne sú 100% protišmykové, 100% mrazuvzdorné, odolné voči soľným rozpúšťadlám, bazénovej chémii a na povrchu sa nevytvárajú vápenné výkveti.

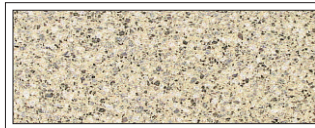
FAREBNÁ ŠKÁLA



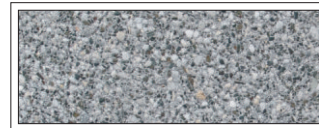
Biela



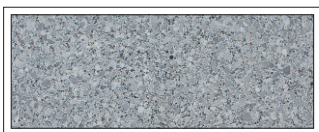
Šedá



Žltá



Čierna



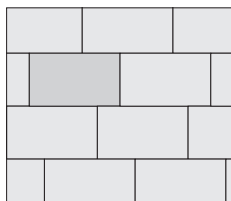
Hausruck

všetky farby

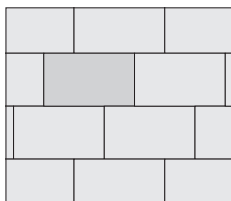
CENNÍK platne 55,07 € / m² s DPH

	cenová jednotka	hmot. v kg	kusov na pal.	dodacia doba	bez DPH	s DPH
PLATŇA 67,2 x 33,3 x 3 cm spotreba: 4,35 ks / m ²	ks	17	50	L	10,55	12,66
SOKLOVÁ LIŠTA 33,3 x 9,6 x 1 cm	ks	1	-	L	6,15	7,38

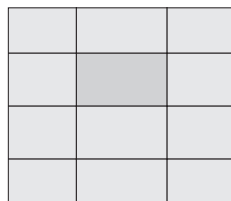
MOŽNOSTI ULOŽENIA



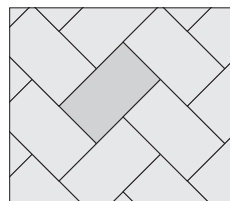
1 Nepravidelné preloženie
Spotreba 4,35 ks / m²



2 1/3 preloženie
Spotreba 4,35 ks / m²



3 Kolmé preloženie
Spotreba 4,35 ks / m²



4 Šikmé uloženie
Spotreba 4,35 ks / m²

PRE PERFEKTNÉ DOKONČENIE

	cenová jednotka	hmot. v kg	kusov na pal.	dodacia doba	bez DPH	s DPH
POHLADOVÁ HRANA 33,3 cm Pohľadová hrana: Polkruhový profil	príp.	-	-	B1	7,70	9,24
POHLADOVÁ HRANA 67,2 cm Pre dve pohľadové hrany uviesť pravú alebo ľavú:	príp.	-	-	B1	12,00	14,40

PRE ÚDRŽBU

ZÁKLADNÝ ČISTIČ pre bežnú údržbu 3 l kanister - cca 18 - 25 m ²	kan.	3	-	L	41,65	49,98
----------------------------------------------------------------------------	------	---	---	---	-------	-------

IMPREGNÁCIA technológia výroby LeichtRein-Inklusive zaručuje doživotnú ochranu. Dodatočná impregnácia je zakázaná.

POVOLENÉ SPÔSOBY POKLÁDKY

Pre tento program je možné použiť tieto techniky pokládky:

BETÓNOVÝ POTER	KLEBER	ŠPECIAL-KLEBER	PLASTOVÉ TERČE	PIESKOVÉ LÔŽKO
----------------	--------	----------------	----------------	----------------

Upozorňujeme na špeciálne vlastnosti montážneho materiálu Häusler.

Viac informácií k jednotlivým technikám pokládky a cenník montážneho materiálu nájdete na www.hausler.sk